

Monoblocco NIC15

Modulo prefabbricato con isolamento termoacustico, economico, leggero e versatile; con lunghezza massima di 6.10m.

Può essere utilizzato singolarmente o accoppiato ad altri monoblocchi, per formare spazi più ampi, offrendo molteplici soluzioni. I moduli possono essere forniti in formato "FLAT-PACKED", per ottimizzare i costi di trasporto.

Applicazioni

- Edifici temporanei e permanenti a un livello
- Uffici per cantiere
- Dormitori, Bagni e Mense per accampamenti
- Punti vendita e Mini negozi
- Magazzini
- Scuole
- Ospedali e Cliniche

Monoblock NIC15

Prefabricated module with thermoacoustic insulation, economical, lightweight and versatile; with 6.10m maximum length.

It can be used individually or coupled to other Monoblock, to form wider spaces, offering multiple solutions. The modules can be supplied in "FLAT-PACKED" format, to optimize transport costs.

Applications

- Temporary and permanent one-level buildings
- Construction Offices
- Bedrooms, Bathroom Batteries and Dining Rooms for Camps
- Points of sale & Mini shops
- Warehouse
- Schools
- Hospitals and Clinics

Monobloque NIC15

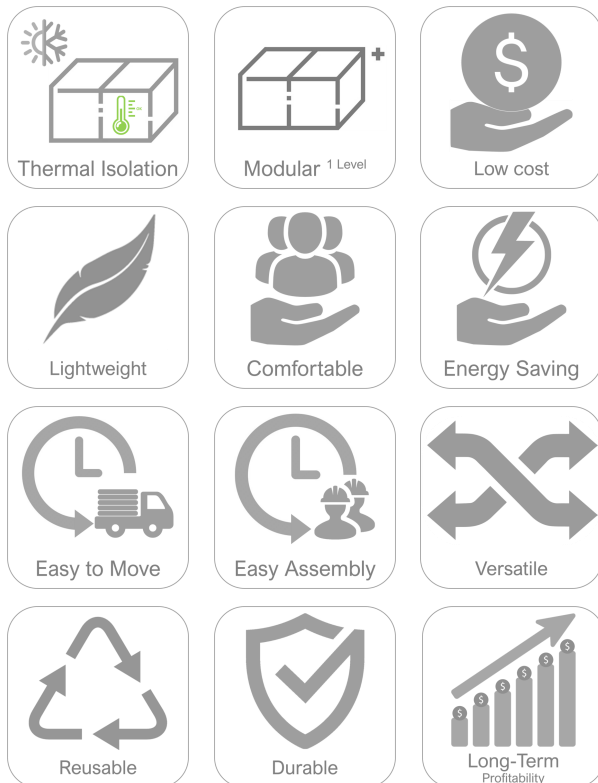
Módulo prefabricado con aislamiento termoacústico, económico, liviano y versátil; con longitud máxima de 6.10m.

Puede usarse individualmente o acoplado a otros Monobloque, para formar espacios más amplios, ofreciendo múltiples soluciones. Los módulos pueden ser suministrados en formato "FLAT-PACKED", para optimizar costos de transporte.

Aplicaciones

- Edificaciones temporales y permanentes de un nivel
- Oficinas de Obra
- Dormitorios, Baterías de baño y Comedores para Campamentos
- Puntos de venta y Mini tiendas
- Bodegas
- Escuelas

Vantaggi | Advantages | Ventajas





Thermal Isolation

Isolamento termico Parete
Thermal insulation Wall
Aislamiento térmico Pared

0.58
Watts/m²-K

Isolamento termico Tetto
Thermal insulation Ceiling
Aislamiento térmico Techo

0.56
Watts/m²-K



Profile Thickness

Spessore del Profilo
Profile Thickness
Espesor del Perfil

1.5
mm

Spessore del Profilo
Profile Thickness
Espesor del Perfil

1/16"



Payload

Carico utile - Tetto
Payload - Roof
Carga útil - Techo

130
kg/m²

Carico utile - Pavimento
Payload - Floor
Carga útil - Piso

200
kg/m²



Caratteristiche Tecniche

Struttura - Descrizione Generale: Profili metallici piegati a freddo e saldati. Materiale: Lamiera di Acciaio Fe 360B secondo Norma EN 10025. Spessore **e=1.5mm**. Zincato a caldo. Accessori: 4 punti di sollevamento situati nella struttura del tetto + 4 colonne angolari fissate con bulloni alla base e al tetto.

Base/Pavimento: Profili di spessore **e=1.5mm** saldati perimetralmente e uniti trasversalmente per mezzo di profili di forma "omega" + Pannelli di legno pressato idrofugo da 18mm fissati sulla struttura con viti e rivestito con linoleum incollato con adesivo speciale.

Tetto: Profili di spessore **e=1,5 mm** saldati perimetralmente e uniti trasversalmente con profili tipo "omega" + Pannelli per Tetto di doppia lamina con imbottitura isolante in poliuretano; Superficie esterna in lamiera zincata metodo Sandzimir - UNI EN 10147 e verniciato con metodo Coil Coating + **Isolamento** in poliuretano rigido ad alto potere isolante, a base di resine poliuretane autoestinguenti (PUR), non inquinanti. Spessore 40mm + 40mm con rinforzo (grecato) @ 250mm. Densità 40kg/m³. **K = 0,56 Watt/m²-K** + Superficie interna in lamiera zincata metodo Sandzimir - UNI EN 10147 e verniciato con metodo Coil Coating.

Pareti: Pannelli Autoportanti per pareti a doppia lamina con imbottitura isolante in poliuretano; Superficie esterna in lamiera zincata metodo Sandzimir - UNI EN 10147 e verniciato con metodo Coil Coating + **Isolamento** in poliuretano rigido ad alto potere isolante, a base di resine poliuretane autoestinguenti (PUR), non inquinante. Spessore e = 40mm. Densità 40kg/m³. **K = 0,58 Watt/m²-K** + Superficie interna in lamiera zincata metodo Sandzimir - UNI EN 10147 e verniciata con metodo Coil Coating. **Guarnizioni:** con materiale impermeabilizzante e antipolvere.

Porta esterna: Tipo battente, apertura laterale, parte 1/2 superiore vetro 4mm + barre di protezione e parte 1/2 inferiore pannello iniettato con poliuretano espanso. **Dimensioni:** 970 x h 2050 mm. **Struttura:** Profili in alluminio verniciato bianco. **Chiusura:** a cilindro completa di 3 chiavi con manovella interna ed esterna in PVC ad alta densità. **Impermeabilizzazione:** tipo anti-pioggia e antipolvere.

Finestre: Il modulo è dotato di una finestra con apertura di tipo a scorrere del 50% e barre di protezione. **Dimensioni:** 970 x h 1050 mm. **Struttura:** Profili in alluminio verniciati colore bianco. **Vetro:** spessore 4 mm. **Impermeabilizzazione:** tipo anti-pioggia e antipolvere.



Technical Specifications

Structure - General Description: Cold bent and welded metal profiles. Material: Fe 360B steel sheet according to Norm EN 10025. Thickness **e=1.5mm (1/16")**. Hot dip galvanized. Accessories: 4 lifting points located in the roof structure + 4 angle columns fixed with bolts at the base and ceiling.

Base/Floor: Profiles of thickness **e=1.5mm** welded perimetally and joined transversely by means of profiles of form "omega" + Panels of pressurized water-proofed wood of 18mm fixed on the structure with screws and coated with linoleum glued with special adhesive.

Roof: Profiles of thickness **e=1.5mm** welded perimetally and joined transversely with profiles type "omega" + Panels for Double Sheet Roof with polystyrene insulating padding; External surface of galvanized sheet Sandzimir method - UNI EN 10147 and painted Coil Coating method + **Insulation** of rigid polyurethane of high insulating power, based on self-extinguishing polyurethane resins (PUR), non-polluting. Thickness e = 40mm + 40mm reinforcement (corrugated) @ 250mm. Density 40kg/m³. **K = 0.56 Watts/m²-K** + Inner surface of galvanized sheet method Sandzimir - UNI EN 10147 and painted Coil Coating method.

Walls: Self-supporting Panels for Double Foil Wall with Polystyrene Insulation Padding; External surface of galvanized sheet Sandzimir method - UNI EN 10147 and painted Coil Coating method + **Insulation** of rigid polyurethane of high insulating power, based on self-extinguishing polyurethane resins (PUR), non-polluting. Thickness e = 40mm. Density 40kg/m³. **K = 0.58 Watts/m²-K** + Internal surface of galvanized sheet method Sandzimir - UNI EN 10147 and painted Coil Coating method. **Gaskets:** with anti-fog and anti-fog press-tows.

External door: Swing type, side opening, 1/2 upper glass body 4 mm + protective bars and 1/2 lower body injected panel with expanded polyurethane. **Dimensions:** 970 x h 2050 mm. **Structure:** Aluminium profiles painted white. **Closure:** cylinder and complete with 3 keys with inside and outside cranks in high density PVC. **Waterproofing:** Anti-fog and anti-dust type.

Windows: The module is equipped with a window with 50% running type opening and protection bars. **Dimensions:** 970 x h 1050 mm. **Structure:** Aluminium profiles painted white. **Glass:** thickness of 4 mm. **Waterproofing:** Anti-fog and anti-dust type.



Especificaciones Técnicas

Estructura - Descripción General: Perfiles metálicos doblados en frío y soldados. Material: Lámina de Acero Fe 360B según Norma EN 10025. Espesor **e=1.5mm**. Galvanizado en caliente. Accesorios: 4 puntos de elevación situados en la estructura del techo + 4 columnas de ángulo fijadas con pernos en la base y el techo.

Base/Piso: Perfiles de espesor **e=1.5mm** soldados perimetralmente y unidos transversalmente por medio de perfiles de forma "omega" + Paneles de madera prensada hidrófuga de 18mm fijada sobre la estructura con tornillos y revestida con linoleum pegado con adhesivo especial.

Techo: Perfiles de espesor **e=1.5mm** soldados perimetralmente y unidos transversalmente con perfiles tipo "omega" + Paneles para Techo de doble lámina con relleno aislante de poliestireno; Superficie externa de lámina galvanizada método Sandzimir - UNI EN 10147 y pintada método Coil Coating + **Aislamiento** de poliuretano rígido de alto poder aislante, a base de resinas poliuretánicas auto extingüibles (PUR), no contaminante. Espesor e = 40mm + 40mm refuerzo (acanalado) @ 250mm. Densidad 40kg/m³. **K = 0.56 Vatios/m²-K** + Superficie interna de lámina galvanizada método Sandzimir - UNI EN 10147 y pintada método Coil Coating.

Paredes: Paneles Autoportantes para Muro de doble lámina con relleno aislante de poliestireno; Superficie externa de lámina galvanizada método Sandzimir - UNI EN 10147 y pintada método Coil Coating + **Aislamiento** de poliuretano rígido de alto poder aislante, a base de resinas poliuretánicas auto extingüibles (PUR), no contaminante. Espesor e = 40mm. Densidad 40kg/m³. **K = 0.58 Vatios/m²-K** + Superficie interna de lámina galvanizada método Sandzimir - UNI EN 10147 y pintada método Coil Coating. **Juntas:** con prensa-estopas de impermeabilización antilluvia y antipolvo.

Puerta externa: De tipo batiente, apertura lateral, cuerpo 1/2 superior cristal 4 mm + barras protectoras y cuerpo 1/2 inferior panel inyectado con poliuretano expandido. **Dimensiones:** 970 x h 2050 mm. **Estructura:** Perfiles de aluminio pintados color blanco. **Cierre:** de cilindro y completo de 3 llaves con manivelas interior y exterior en PVC de alta densidad. **Impermeabilización:** Tipo antilluvia y antipolvo.

Ventanas: El módulo está provisto de una ventana con apertura de tipo correr 50% y barras de protección. **Dimensiones:** 970 x h 1050 mm. **Estructura:** Perfiles de aluminio pintados color blanco. **Cristal:** espesor de 4



Caratteristiche Elettriche

Normativa: Installazione progettata e realizzata secondo le norme CE con materiale marchiato IMQ.

Tensione di alimentazione: 220V o 110V

Collegamento alla linea esterna: Ingresso tramite una scatola di giunzione installata nella parte superiore del modulo e collegata al quadro generale con cavo tipo N07-V K di sezione 2,5mm all'interruttore generale magnetotermico.

Sistema di distribuzione interna: canalizzazione generale in PVC auto-estinguente, protezione IP 40, colore grigio, conduttori elettrici di tipo N07-VK secondo la normativa CEI 20-22 II, IMQ e con sezioni opportunamente dimensionate.

Messa a terra: ogni modulo è provvisto di apposite prese per la connessione posta sulla base e segnalata con l'apposito indicatore giallo. Tutti gli apparecchi e le prese devono essere collegati alla rete mediante un cavo appropriato.



Electrical Specifications

Regulations: Installation designed and made according to CE standards with IMQ brand material.

Power voltage: 220V or 110V

Connection to the external line: Input via a connection box installed at the top of the module and connected to the switchboard with type N07-V K cable of section 2.5mm to the thermomagnetic general switch.

Interior distribution system: General conduit in self-extinguishing PVC, protection IP 40, gray color, electric conductors of type N07-VK according to CEI 20-22 II, mark IMQ and with timely dimensioned sections.

Grounding: Each module is provided with its corresponding sockets for connection to the grounding network placed on the base and signposted with the corresponding yellow indicator. All appliances and outlets must be connected to the network by an appropriate cable.



Especificaciones Eléctricas

Normativa: Instalación diseñada y realizada según las normas CE vigentes con material marca IMQ.

Voltaje de alimentación: 220V o 110V

Conexión a la línea externa: Entrada mediante una caja de conexión instalada en la parte superior del módulo y conectada al cuadro general con cable tipo N07-V K de sección 2,5mm al Interruptor general termomagnético.

Sistema de distribución interior: Canalización general en PVC auto extingüible, protección IP 40, color gris, conductores eléctricos de tipo N07-VK según la normativa CEI 20-22 II, marca IMQ y con secciones oportunamente dimensionadas.

Toma de tierra: Cada módulo está provisto de sus correspondientes tomas para su conexión a la red de tierra, colocada sobre la base y señalizada con el correspondiente indicador de color amarillo. Todos los aparatos y tomas deberán ser conectados a la red mediante un cable apropiado.

QTY QTA CANTIDAD		Incluso in ogni modulo		Included on each module		Incluido en cada módulo
1 un		Porta esterna battente, apertura laterale		External hinged door, side opening		Puerta externa tipo batiente, apertura lateral
1 un		Finestra del tipo a scorrere 50% + barre di protezione		Window type run 50% + protection bars		Ventana de tipo correr 50% + barras de protección
1 un		Impianto elettrico		Electrical installation		Instalación eléctrica
1 un		Lampada a incandescenza 1x 60W sulla parete		Incandescent lamp of 1x 60W in the wall		Lámpara incandescente de 1x 60W en la pared.
1 un		Interruttore luce		Light switch		Interruptor luz
1 un		Presa di corrente interna		Internal power outlets		Tomas corriente interno
1 un		Spina esterna "CEE"		External Plug "CEE"		Enchufe Externo "CEE"
1 un		Interruttore differenziale termomagnetico		Thermomagnetic differential switch		Interruptor diferencial termomagnético
1 un		Scatola per collegamento elettrico esterno		Box for external electrical connection		Caja para conexión eléctrica externa



FLAT-PACKED

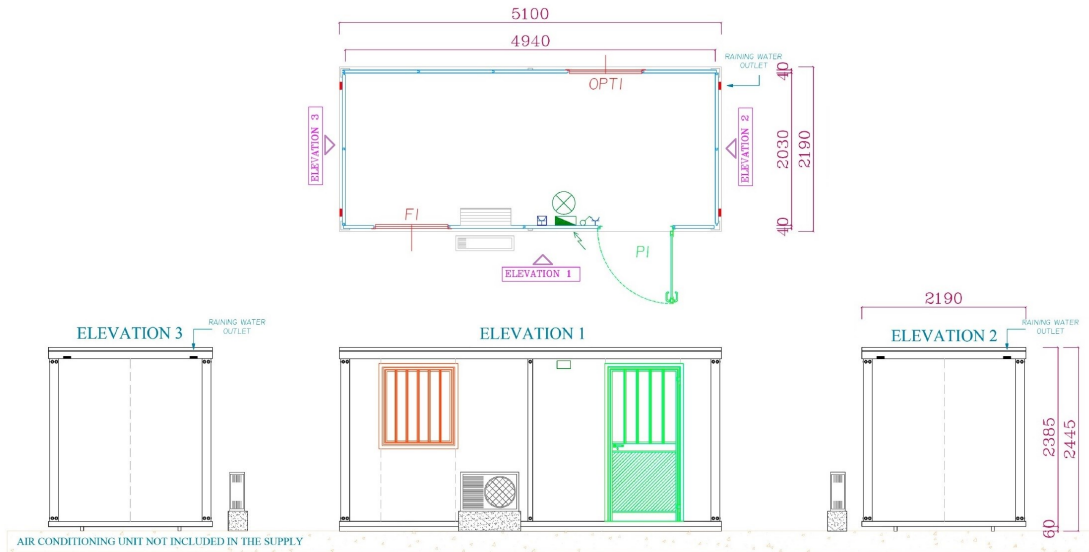
Dimensioni Standard | Standard Dimensions | Dimensiones Estándar

Outer Length Lunghezza Esterna Largo Externo	External Width Larghezza Esterna Ancho Externo	Interior Heights Altezza Interna Alturas Interiores
4100mm 5100mm 6100mm	2200mm	2200mm 2400mm

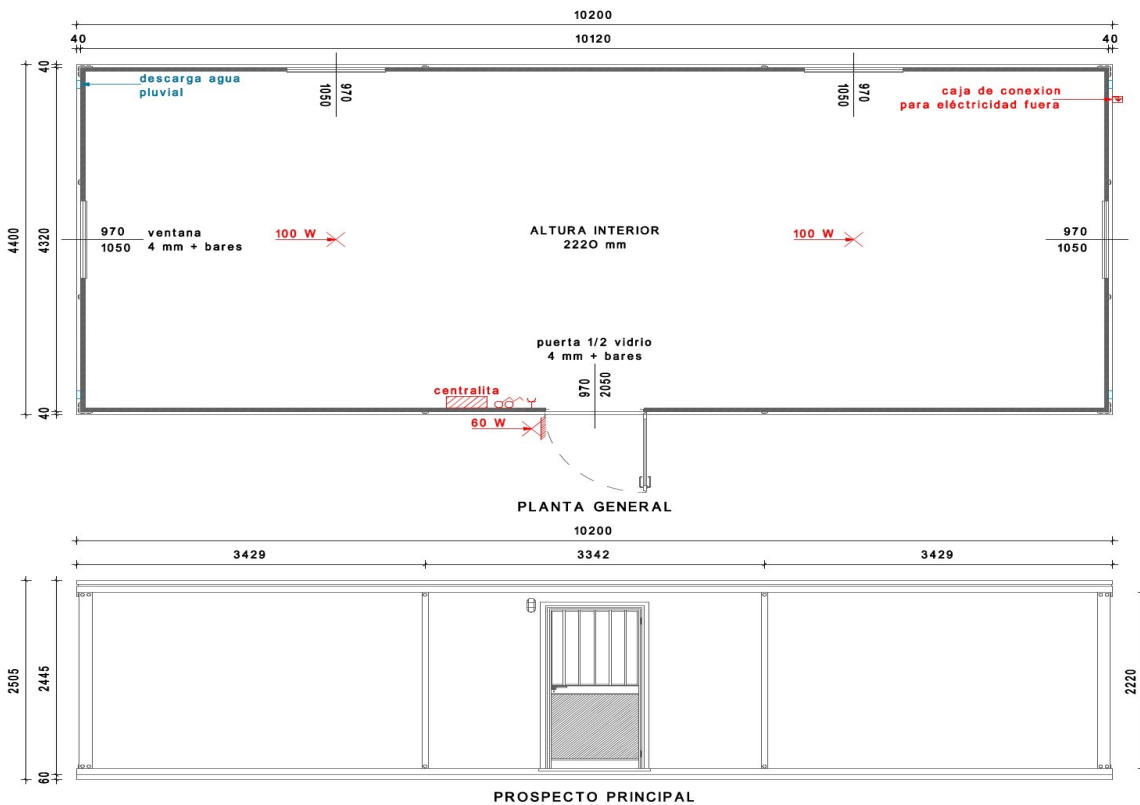
Nota: Altre misure e configurazioni disponibili su ordinazione. Consultaci per più informazioni.
Note: Other sizes and configurations available on factory order. Please contact us for more information.
Nota: Otras medidas y configuraciones disponibles bajo pedido a fábrica. Consúltenos para mas información.

Dimensione ottimale per il trasporto di container | Optimum Dimension for Container Transport | Dimensión Óptima para Transporte en Contenedor

Outer Length Lunghezza Esterna Largo Externo	External Width Larghezza Esterna Ancho Externo	Interior Heights Altezza Interna Alturas Interiores
5900mm	2200mm	2200mm 2400mm



General View Monoblock NIC15 5100x2200 / Vista generale Monoblocco 5100x2200 / Vista General Monobloque 5100x2200



Monoblock configuration 10200x4400 / Configurazione Monoblocco 10200x4400 / Configuración Monobloque 10200x4400



Tutte le immagini ed i dati tecnici sono a titolo indicativo e potranno essere modificati senza preavviso.
All images and technical data are for illustrative purposes and can be changed without prior notice.
Todas las imágenes y los datos técnicos son ilustrativos y podrán ser modificados sin previo aviso.
CAT-NI - 01 Monobloque NIC15 - 2020-12 ESP12|2020|RCA - ©Nicoletti International, S.r.l.

nicoletti International

Fabbricati da | Made by | Fabriqué par | Fabricado por
Nicoletti International S.r.l. & Partners
Via Campagnola 2 36073 Cornedo Vicentino (VI) IT
info@nicoletti-international.com | +39 0445 192 2225

www.nicoletti-international.com



nicoletti-castro

Distribuidor para Latinoamérica
Nicoletti-Castro México, S.A.
info@nicoletti-castro.com

www.nicoletti-castro.com

nicoletti
uruguay

Distribuidor para Uruguay
Nicoletti Uruguay, S.A.
info@nicoletti-uruguay.com

www.nicoletti-uruguay.com

italEquipos

Distribuidor para Costa Rica
ItalEquipos Inc., S.A.
info@italequipos.com

www.italequipos.com