

Descripción, Aplicaciones y Ventajas

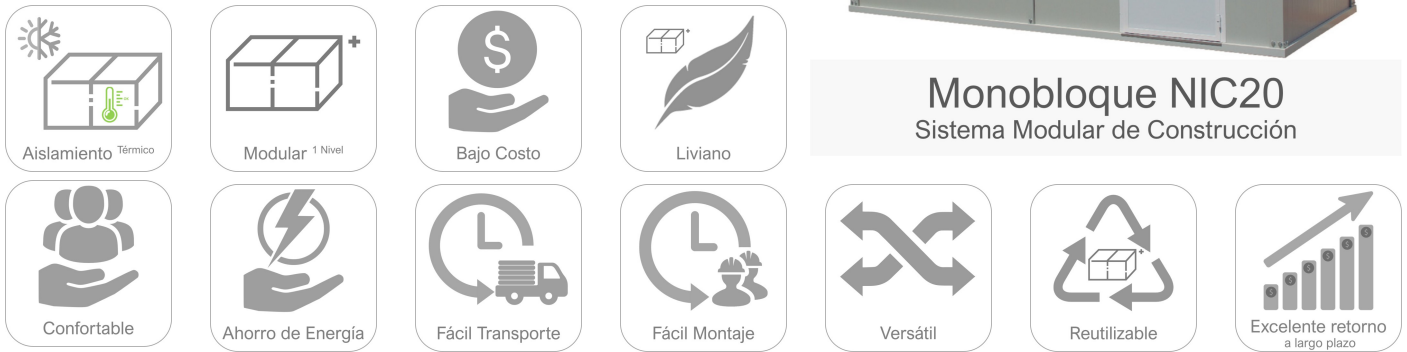
El **Monobloque NIC20** es un módulo prefabricado con aislamiento termoacústico, económico, liviano, versátil y más robusto que **NIC15**, permitiendo longitudes mayores a 5.10m. Puede usarse individualmente o acoplado a otros monobloques, para formar espacios más amplios, ofreciendo múltiples soluciones. Los módulos pueden ser suministrados en formato "FLAT-PACKED", para optimizar costos de trasporte.

Aplicaciones

- Edificaciones temporales y permanentes de varios niveles
- Oficinas de Obra
- Dormitorios, Baterías de baño y Comedores para Campamentos
- Puntos de venta, Mini tiendas y Bodegas
- Escuelas
- Hospitales y Consultorios



Monobloque NIC20
Sistema Modular de Construcción



Especificaciones Técnicas

Aislamiento térmico:
Pared $K=0,58$ Vatios/m²-K
Techo $K=0,56$ Vatios/m²-K

Perfiles
Espesor
2.0mm

Carga útil:
Sobre Techo 150 kg/m²
Sobre Piso: 200 kg/m²

Estructura - Descripción General: Perfiles metálicos doblados en frío y soldados. Material: Lámina de Acero Fe 360B según Norma EN 10025. Espesor $e=2.0$ mm. Galvanizado en caliente. Accesorios: 4 puntos de elevación situados en la estructura del techo + 4 columnas de ángulo fijadas con pernos en la base y el techo.

Base/Piso: Perfiles de espesor $e=2.0$ mm soldados perimetralmente y unidos transversalmente por medio de perfiles de forma "omega" + Paneles de madera prensada hidrófuga de 18mm fijada sobre la estructura con tornillos y revestida con linóleo pegado con adhesivo especial.

Techo: Perfiles de espesor $e=2.0$ mm soldados perimetralmente y unidos transversalmente con perfiles tipo "omega" + Paneles para Techo de doble lámina con relleno aislante de poliestireno: **Superficie externa** de lámina galvanizada método Sandzimir - UNI EN 10147 y pintada método Coil Coating + **Aislamiento** de poliuretano rígido de alto poder aislante, a base de resinas poliuretánicas autoextinguibles (PUR), no contaminante. Espesor $e = 40$ mm + 40mm refuerzo (grecado) @ 250mm. Densidad 40kg/m³. $K = 0.56$ Vatios/m²-K + **Superficie interna** de lámina galvanizada método Sandzimir - UNI EN 10147 y pintada método Coil Coating.

Paredes: Paneles Autoportantes para Muro de doble lámina con relleno aislante de poliestireno: **Superficie externa** de lámina galvanizada método

do Sandzimir - UNI EN 10147 y pintada método Coil Coating + **Aislamiento** de poliuretano rígido de alto poder aislante, a base de resinas poliuretánicas autoextinguibles (PUR), no contaminante. Espesor $e = 40$ mm. Densidad 40kg/m³. $K = 0.56$ Vatios/m²-K + **Superficie interna** de lámina galvanizada método Sandzimir - UNI EN 10147 y pintada método Coil Coating. **Juntas:** con prensa-estopas de impermeabilización antilluvia y antipolvo.

Puerta externa: De tipo batiente, abertura lateral, cuerpo 1/2 superior cristal 4 mm + barras protectoras y cuerpo 1/2 inferior panel inyectado con poliuretano expandido. **Dimensiones:** 970 x h 2050 mm. **Estructura:** Perfiles de aluminio pintados color blanco. **Cierre:** de cilindro y completo de 3 llaves con manivelas interior y exterior en PVC de alta densidad. **Impermeabilización.** Tipo antilluvia y antipolvo.

Ventanas: El módulo está provisto de una o dos ventanas con apertura de tipo correr 50% y barras de protección. **Dimensiones:** 970 x h 1050 mm. **Estructura:** Perfiles de aluminio pintados color blanco. **Cristal:** espesor de 4 mm. Impermeabilización: Tipo antilluvia y antipolvo.

Especificaciones Técnicas

Instalación eléctrica

Normativa: Instalación diseñada y realizada según las normas europeas vigentes con material marca "IMQ".

Volaje de alimentación: 220V o 110V según el pedido.

Conexión a la línea externa: Entrada mediante una caja de conexión instalada en la parte superior del módulo y conectada al cuadro general con cable tipo N07-V K de sección 2,5mm al Interruptor general termomagnético.

Sistema de distribución interior: Canalización general en PVC auto extingible, protección IP 40, color gris, conductores eléctricos de tipo N07-VK según la normativa CEI 20-22 II, marca IMQ y con secciones oportunamente dimensionadas.

Toma de tierra: Cada módulo está provisto de sus correspondientes tomas para su conexión a la red de tierra colocada sobre la base y señalizada con el correspondiente indicador de color amarillo. Todos los aparatos y tomas deberán ser conectados a la red mediante un cable apropiado.

Incluido en cada módulo Monobloque NIC20

- 1 un Puerta externa tipo batiente, apertura lateral.
- 1 un Ventana de tipo correr 50% + barras de protección.
- 1 un Instalación eléctrica.
- 1 un Lámpara incandescente de 1x 60W en la pared.
- 1 un Interruptor luz.
- 1 un Tomas corriente interno.
- 1 un Enchufe Externo "CEE"
- 1 un Interruptor diferencial termomagnético
- 1 un Caja para conexión eléctrica externa.

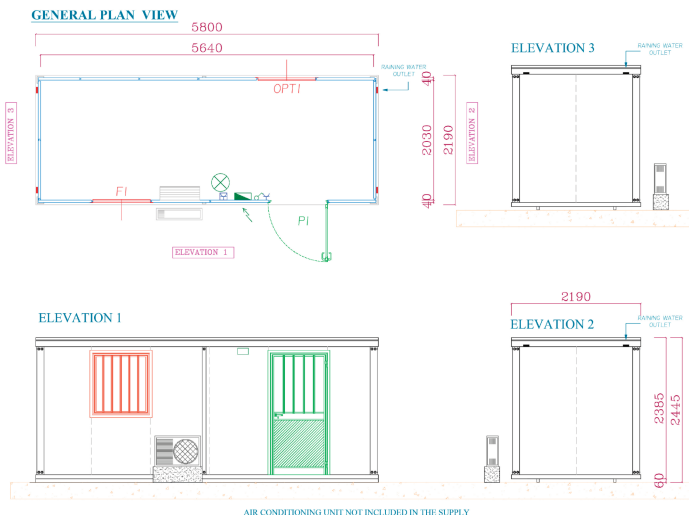
Dimensiones Estándar Monobloque NIC20

Largo Externo (mm)	Ancho Externo (mm)	Alturas Interiores (mm)
5800	2200	2200 / 2400

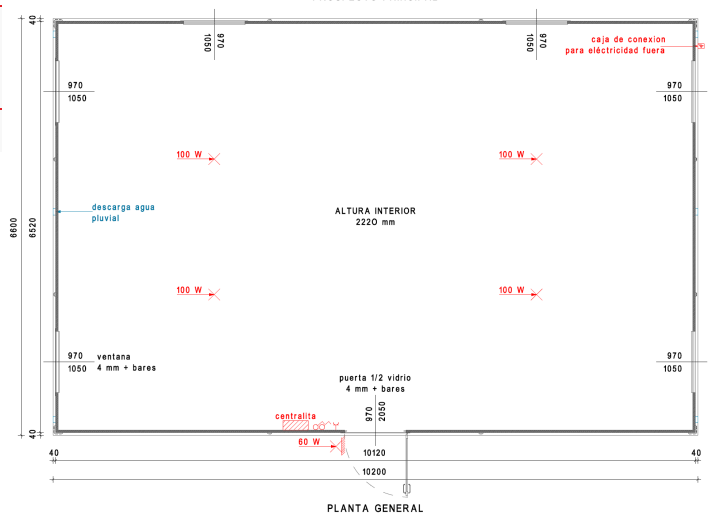
Nota: Otras medidas y configuraciones disponibles bajo pedido especial a fábrica. Consúltenos para mas información.



Aplicación especial a pedido en 1 nivel



Plano de Monobloque 5800x2200



Configuración de 6 Monobloque 5100x2200
Área disponible total 10200x6600



Tutte le immagini ed i dati tecnici sono a titolo indicativo e potranno essere modificati senza preavviso.
All images and technical data are for illustrative purposes and can be changed without prior notice.
Toutes les images et les données techniques sont indicatives et peuvent être changées sans préavis.
Todas las imágenes y los datos técnicos son ilustrativos y podrán ser modificados sin previo aviso.
CAT-NI - 02 Monobloque NIC20 - 2020-12 ESP12|2020|RCA - ©Nicoletti International, S.r.l.

nicoletti International

Fabbricati da | Made by | Fabriqué par | Fabricado por
Nicoletti International S.r.l. & Partners
Via Monte Verlaldo 48 36073 Cornedo Vicentino (VI) IT
info@nicoletti-international.com | +39 0445 192 2225

www.nicoletti-international.com



nicoletti-castro

Distribuidor para Latinoamérica
Nicoletti-Castro México, S.A.
info@nicoletti-castro.com

www.nicoletti-castro.com

nicoletti
uruguay

Distribuidor para Uruguay
Nicoletti Uruguay, S.A.
info@nicoletti-uruguay.com

www.nicoletti-uruguay.com

italEquipos

Distribuidor para Costa Rica
ItalEquipos Inc, S.A.
info@ital-equipos.com

www.ital-equipos.com